

## SERİ PORT YÖNLENDİRME

Barkod okuyucularda seri port (RS-232C) iletişimde veri bilgisayarda imlecin (kürsor) bulunduğu konuma aktarılmaz. Normal şartlarda seri portu sürekli olarak kontrol eden bir program tarafından gelen bilgi alınmaktadır. Windows'un **Hyper Terminal** programı bu tarz programlara bir örnektir.

Seri porttan gelen bilgi aşağıda adım adım açıklanan yöntem ile seri porttan klavye portuna yönlendirilebilir. Böylece seri port bağlantılı barkod okuyucu ile okutulan barkod bilgisi klavyeden gelmiş gibi imlecin bulunduğu konuma aktarılır.

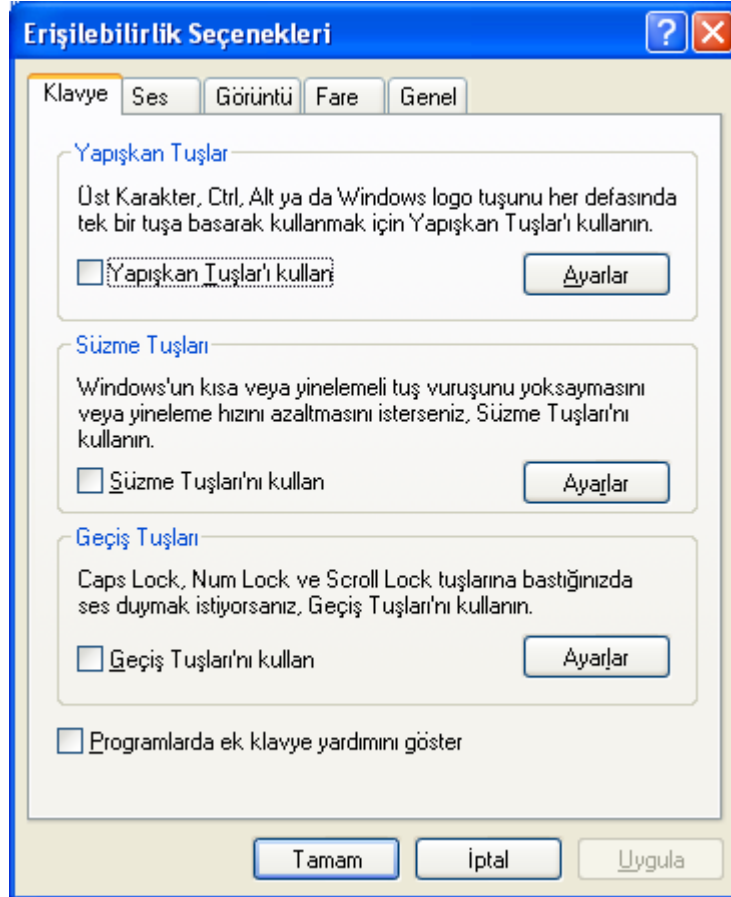
### Seri portu klavye portuna yönlendirme:

1- Başlat -> Ayarlar -> Denetim Masası penceresini açın.

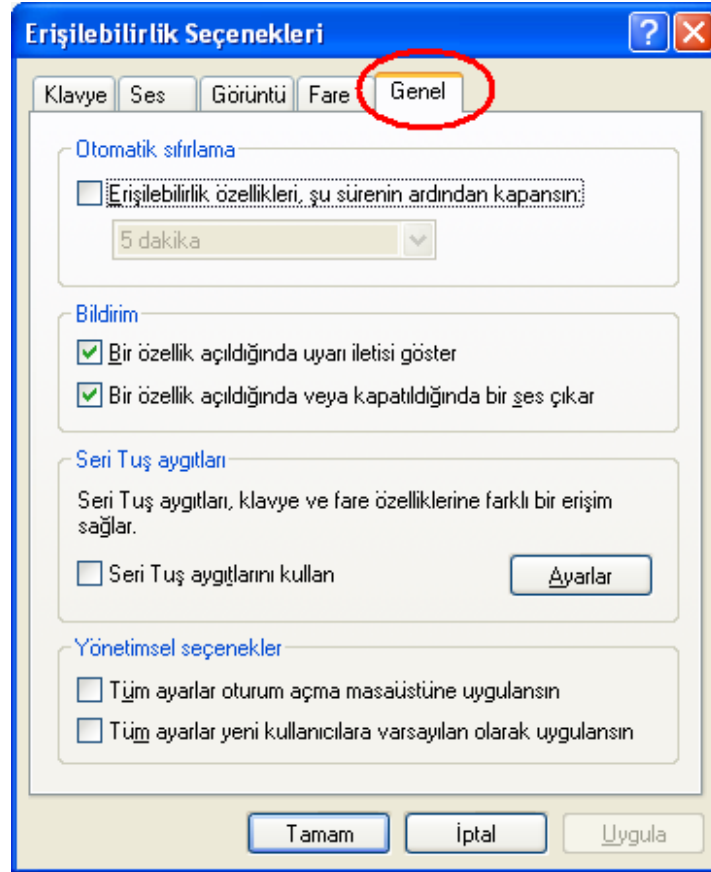


2- Erişilebilirlik Seçenekleri çift tıklayın.

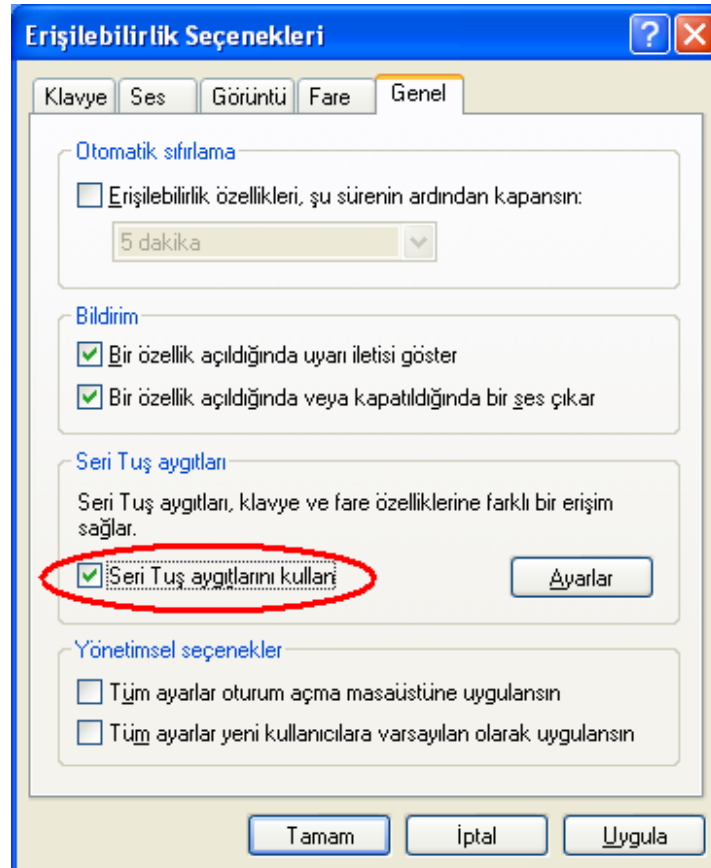
**Not:** Erişilebilirlik seçeneklerinin ilk açılış ekranı aşağıdaki gibidir.



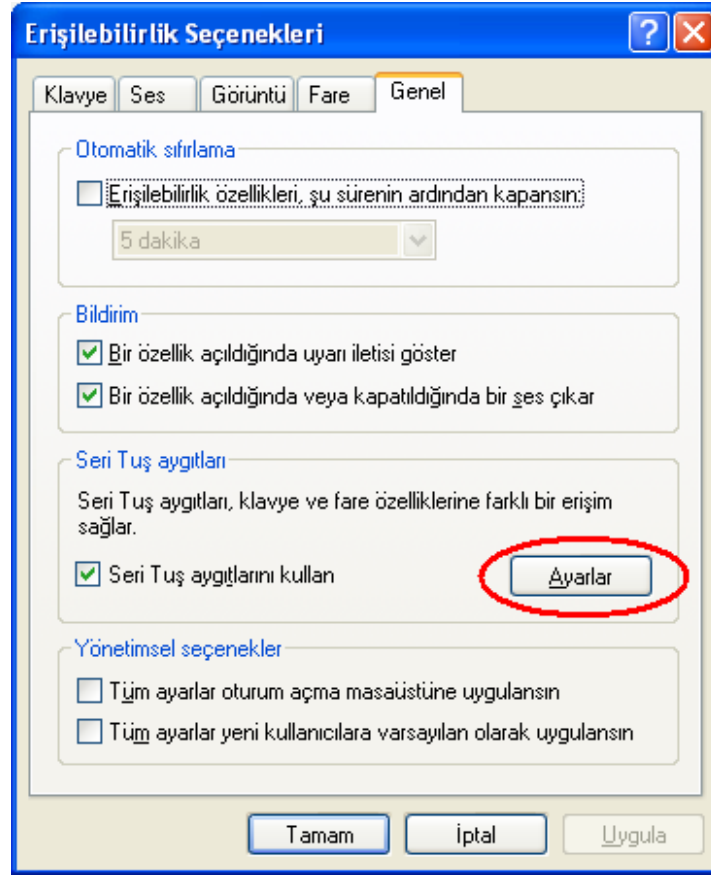
3- Genel Sekmesini tıklayın.



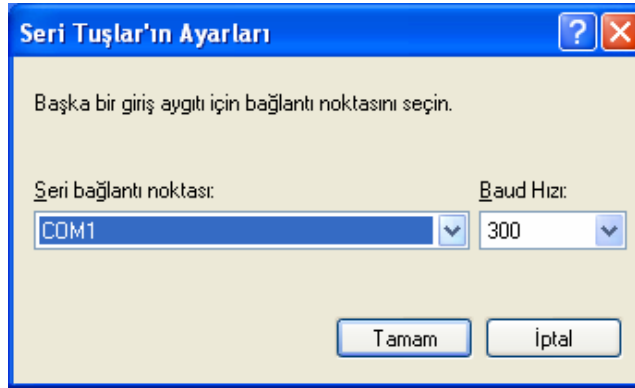
4- Seri tuş aygıtlarını kullan seçeneğini işaretleyin.



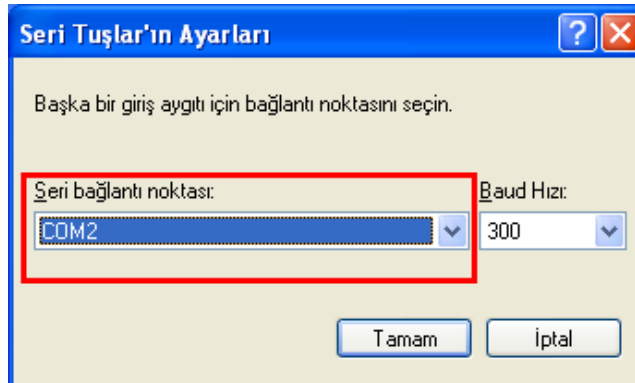
5- **Ayarlar** düğmesini tıklayın.



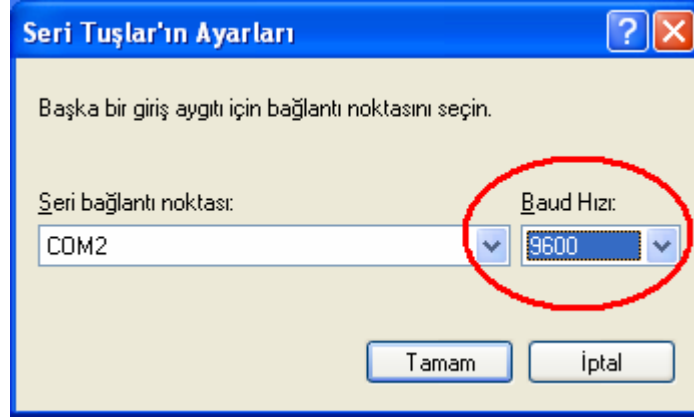
**Not:** **Ayarlar** düğmesi tıklandığında açılan diyalog kutusunun görüntüsü aşağıdaki gibidir.



6- Barkod okuyucunun bağlı olduğu **seri bağlantı noktasını** (com port) seçin.

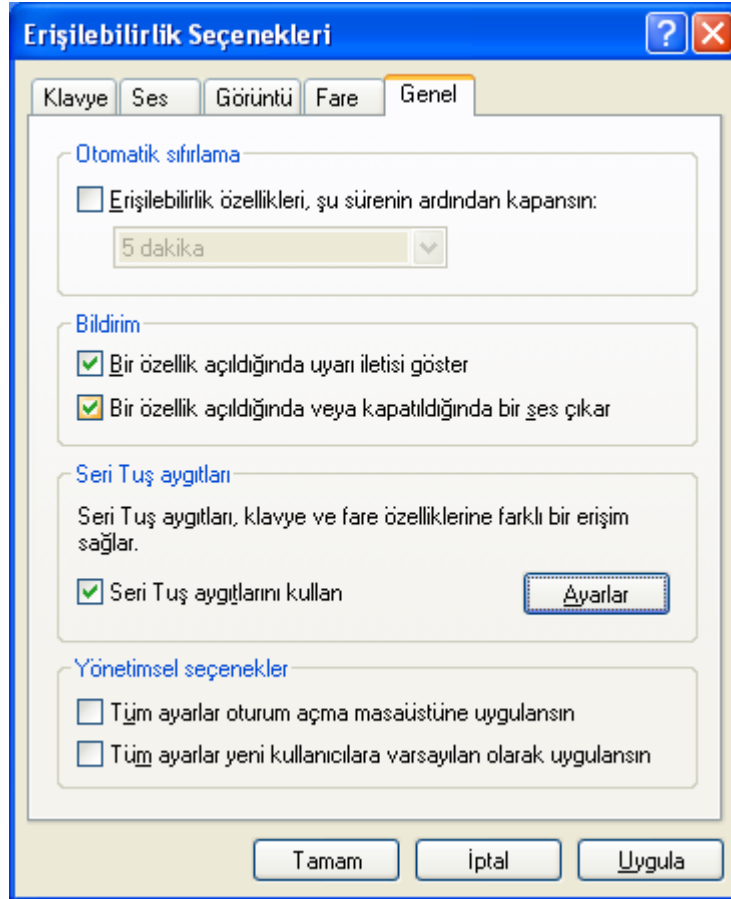


7- İletişim hızı (Baud Hızı) olarak **9600** seçeneğini seçin.



8- 7 nci adımda seçilen seçenekleri "**Tamam**" düğmesini tıklayarak onaylayın.

**Not:** Tamam düğmesi tıklandığında 3 ncü adımda açılan ve aşağıda da ekran görüntüsü bulunan bölüme dönüş olacaktır.



8- "**Tamam**" düğmesini tıklayarak yapılan tüm ayarları onaylayın.

**Not:** Yönlendirme işlemi bu adımdan sonra başlayacaktır. Deneme işlemi için herhangi bir program (Not defteri, MS Word, MS Excel vb) açın ve barkod okutarak test edin.